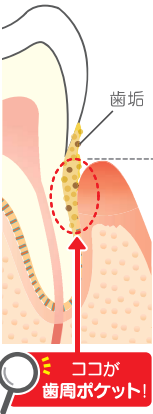


+ ウィズコロナの新習慣④プロのケア

歯科医院では、ご自身では届かない部分をキレイに掃除することができます(プロのケア)。口腔内にたまった細菌を減少させるとお口の中が清潔に保たれ、感染症の重症化や誤嚥性肺炎の予防につながります。

🎵 セルフケアでは取れない汚れがあります



セルフケア 🏠
ご自身で行う歯みがきのこと
歯の表面や歯と歯肉の境目を、歯ブラシなどでクリーニングしてください。

↑ **歯ブラシでみがく**

↓ **歯科医院で除去する**

プロのケア
(PMTCなど)

プロが行うむし歯・歯周病のチェックや歯の清掃のこと

🔍 **ココが歯周ポケット!**
歯周ポケット内など、セルフケアでは難しい部分をクリーニングします。

🎵 プロのケアを定期的に受けるメリット

口腔内の細菌を少ない状態に保つには、定期的な管理が必要です。特に歯周病菌は、**感染症のウイルスを体の中に取り込みやすくする酵素(プロテアーゼ)を出しています**。プロのケアを定期的に受けることは、歯を守るだけでなく、感染症対策としても有効です。

🎵 プロのケアって何をするの?

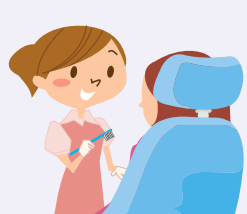
プロによる
歯みがき



歯石や汚れの
除去



専用機器による
歯面清掃



KOMIYA DENTAL ☆ NEWS LETTER

2022
4

いよいよ新年度となりました。個人的なことですが、親戚が社会人になります。「ここまで無事に育ってくれて・・・」と感慨もひとしお、改めて新生活をスタートする皆さんにエールを送りたい気持ちになっています。

ところで、新年度とはなぜ4月なのでしょう。新型コロナウイルス感染症が流行し始めた頃に学校の新年度を9月にしようという話も出ていましたね。1886年(明治19年)から4月～3月を区切りにした国の会計年度がスタートしました。当時の主な税収が米だったため秋に収穫して換金されるタイミングから4月になったと言われています。同年、当時の文部省(現在の文部科学省)の指示で高等師範学校が設置された際それに合わせて4月入学に定められました。補助金をもらう都合で国に合わせたようです。こういったことから新年と新年度という少しややこしい区切りが存在しているそうです。

今では130年以上続く会計年度の区切りですが明治時代が始まって4度も変わったそうです。昨年大河ドラマでは明治新政府の混乱も描かれていたので妙に納得してしまいました。その後1972年にも会計年度を変えようという話が持ち上がりましたが多くの法律を変えねばならず、事実上不可能という事で今日に至っています。

会計年度は変えられませんがこの4月から成人年齢が18歳に引き下げられました。約140年ぶりの法律改正です。18歳19歳の皆さんは4月に新成人になるとは不思議な感覚かもしれませんがこれも新たなスタートですね。新成人の方もそうでない方も引き続き健康に留意して、素敵な新年度になりますように。

毎月保険証の提示にご協力頂きありがとうございます。
このニュースレターは当院のオリジナルで毎月発行しています。

こみや歯科 ☎ 03-5699-8888 〒125-0041 葛飾区東金町1-45-2 ハヤシ駅前ビル2F
インターネット予約確認サービス >> <https://dn2.dent-sys.net/komiya>
ホームページ >> <http://www.wahaha.gr.jp> E-Mail >> dental@wahaha.gr.jp