

歯科インプラント(人工歯根)を知ろう

Q & A

スウェーデンのプローマルク博士により発見された骨とチタン(金属)の一体化。その研究成果をもとに開発された歯科インプラント(人工歯根)は、世界各国で発展し、今では安全な治療法として確立されています。日本でも、厚生労働省が高度先進医療として認定しています

(参考:<http://www.mhlw.go.jp/topics/0106/tp0601-1a.html>をご覧ください。)

Q インプラントの治療は?

- A
- ・インプラント(人工歯根)をあごの骨に埋める
 - ・その上に人工歯をとりつける の二つの過程があります。

日本で使用されているインプラントは、手術を一度に行う1回法タイプと2段階に分けて行う2回法タイプとがあります。どのタイプが適するかは、その方のお口や体の状態により異なります。

Q チタンは安全ですか?

- A
- チタンはたいへんさびにくい金属で、体の中でも安全(生体親和性が高い)です。金属アレルギーもおこしません。そのため人工関節や人工骨などの素材としても使われます。現在のインプラントは純チタンかチタン合金製です。

Q 治療期間はどのくらいですか?

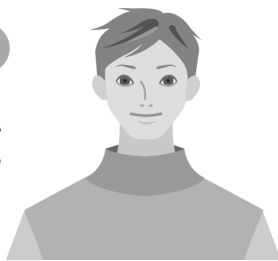
- A
- 使用するインプラントの種類、インプラントを植える箇所ですが、おおよそ3カ月から半年ほどです。上あごの方が治療期間は長いです。

Q 治療費は?

- A
- 植える本数やお口の中の条件、取り付ける人工歯の種類などで総額は異なります。高価ですが、正しいホームケアとプロによるケアを受けることで長持ちします。

Q インプラント治療で大切なことは?

- A
- インプラントは人工物です。定期的な歯科医院でのチェックとクリーニング、そして家庭での毎日のお手入れが欠かせません。世界的には、25~30年以上持っている例もあります。インプラントの成功には、患者さんの協力とご自身の努力が必要になります。



©2006 COMNET.Co.,LTD.

KOMIYA DENTAL NEWSLETTER

10 2006年 月号



すっかり秋めいてまいりました。秋も何かと行事の多い季節です。予約をうっかり忘れないようお願い致します。

当院では、スタッフ一同、予約の時間にはしっかりと治療に入れるよう日々厳しく研鑽を重ねております。だからこそ、よその医院では不可能な30分、45分、場合によっては1時間の治療時間を予約する事が可能なのです。

ところが、予約の時間を間違い、遅れていらっしゃる方が時折おいでになります。予約に遅刻すると、治療が計画通りに進まないばかりか、急なキャンセルになったりしてしまうと、医院の経営上不都合が生じてしまいます(これだけのスタッフを抱えていますのでお察し下さい)。

キャンセル待ちをされている方も多数いらっしゃいますので、早めのご連絡をお願い致します。急なキャンセルを減らすために、パソコンから自動で確認の電話をおかけするサービスやメールでの確認サービスも行なっております。これらのサービスをご活用下さい。

毎月保険証の提示に御協力頂きありがとうございます。
このニュースレターは当院のオリジナルで毎月発行しています。

診療日
変更の
お知らせ

- ・ 10月、11月変更なし
- ・ 年末年始 12月29日(金)~1月8日(月) 休診予定

こみや歯科

☎ 03-5699-8888

〒125-0041 葛飾区東金町1-45-2 ハヤシ駅前ビル2F

「インターネット予約確認サービス URL」 <http://www.dent-s.net/komiya/>
ホームページアドレス <http://www.wahaha.gr.jp> E-mail dental@wahaha.gr.jp